

ZEISS IQS | Industrial Quality Solutions



Servizi su misura per la tua azienda



Seeing beyond

Indice

Misurazioni

Misurazioni e programmazione tramite CMM	6
Misurazioni e analisi difettologiche tramite Tomografia raggi X	8
Misurazioni e programmazione tramite 3D Scanner	10
Misurazioni e tramite macchine ottiche e analisi con microscopi	12

Taratura

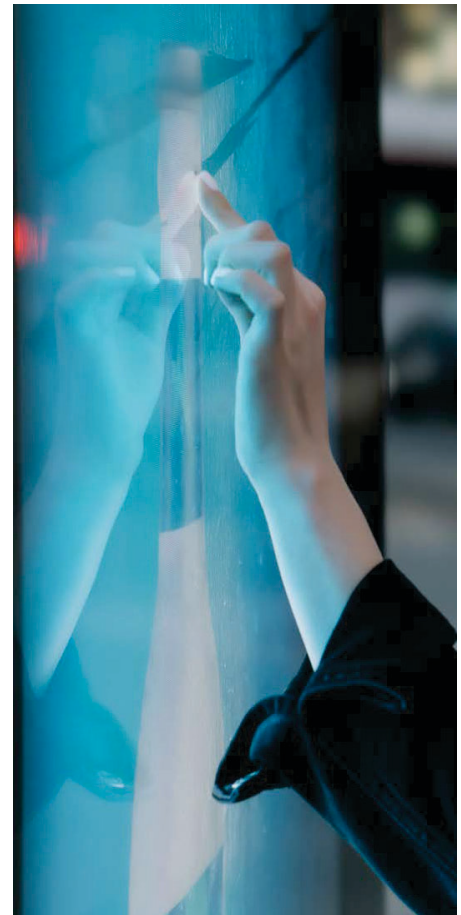
Taratura strumenti da banco e campioni di riferimento	14
---	----

Formazione

Corsi operatore CMM	16
Corsi certificazione metrologica AUKOM	18

Assistenza

Contratti di manutenzione Software e servizio Help-Desk	20
Contratti di manutenzione Hardware, assistenza e taratura	22
Customer Interaction Center	23





MDSAP

Metrologia Industriale ZEISS

Una struttura di eccellenza su cui contare



Carl Zeiss SpA

Il tuo partner in Italia

La divisione IQS è un produttore leader di macchine di misura a coordinate, 3D Scanner, sistemi ottici multi sensore, microscopi, sistemi tomografici a raggi X, rivolti ai settori automotive, aerospace, medicale, elettronico ed energia. ZEISS sviluppa internamente software per analisi metrologiche e gestione dei dati di produzione.

Tecnici sul territorio

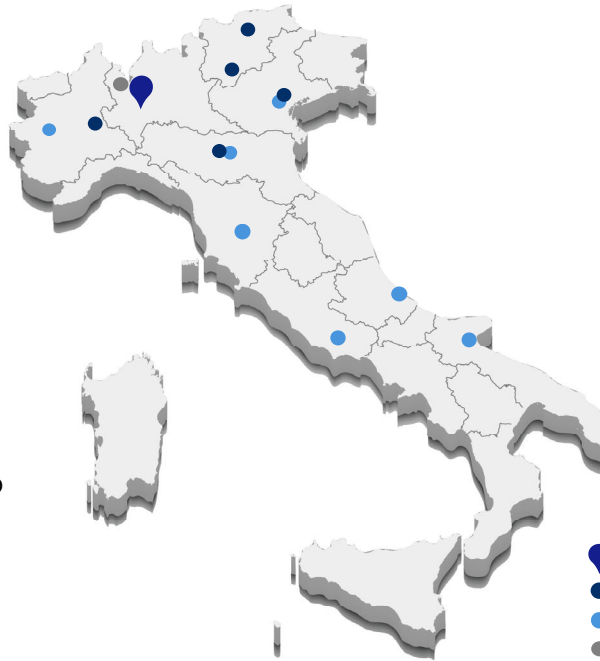
78

Sedi assistenza tecnica

14

Strumenti operativi in uso

100



- ZEISS sede centrale Milano ZEISS
- Lab e showroom ZEISS & Business Partner
- Assistenza Tecnica
- ZEISS X-ray Technology

Area Manager

11

Laboratori e Showroom

6

Measured by Carl Zeiss

Carl Zeiss S.p.A. è certificata

**UNI CEI EN ISO
IEC 17025
ISO 9001
EN 9100**



CERTIFICATE



Reg. Numero / Reg. Number: 00721 - N	Inizio validità / Issue date: 2024-09-12
Prima emissione / First issue date: 2024-09-12	Ultima modifica / Reissue date: 2024-09-12
Prossimo rinnovo / Expiry date: 2027-09-11	

Pagina/page 1 di/of 2

Certificato di Approvazione
Certificate of Approval

Si dichiara che il Sistema di Gestione per la Qualità dell'Organizzazione:
We certify that Quality Management System of the Organization:
CARL ZEISS S.p.A.

Struttura di certificazione / Certification Structure: Multiple site

È stato valutato in accordo ai requisiti della EN 9104-001:2013 e del Regolamento Tecnico Accredia RT 18 / Has been audited in accordance with EN 9104-001:2013 requirements and Accredia TR 18

Ed è conforme ai requisiti delle seguenti Norme per la gestione dei Sistemi Qualità / and it is in accordance to the following Quality Management System Standards:

**EN 9100:2018, AS9100D, JISQ 9100:2016
ISO 9001:2015**

Scopo/scope:
Misurazione dimensionale conto terzi in ambito aerospaziale e industriale tramite macchine di misura a coordinate e multisensore (CMM), tomografia (CT), 3D-scanner a luce strutturata e laser (OMM).
Dimensional measurement for third-party companies in the aerospace and industrial sectors using coordinates and multi-sensor measuring machines (CMM), computer tomography (CT), 3D-scanner with structured light and laser (OMM).

Direttore Divisione Certificazione Sistemi di Gestione
Management System Certification Division Manager
Giovanni Balducci

[Signature]

Il mantenimento della certificazione è soggetto a sorveglianza annuale e subordinato al rispetto dei requisiti contrattuali di Kiwa Cermet / The maintaining of the certification is subject to annual surveillance and dependent on the observance of Kiwa Cermet contractual requirements.
Questo certificato è costituito da 2 pag. La scheda tecnica che segue fornisce dettagli del campo di applicazione. / This certificate is composed of 2 pag. The following technical datasheet provides details concerning the scope of

CARL ZEISS S.p.A.
Sedi oggetto di certificazione / Certified Sites
Per il dettaglio delle sedi referirsi alla Scheda Tecnica allegata / Refer to the attached Technical Data Sheet for details of the locations

UNAVIA cert

ACCREDIA

301796
Membro degli Accordi di Mutuo Riconoscimento EA, UK e SAC
signatory of EA, UK and SAC Mutual Recognition Agreements



La soluzione giusta in base alle tue esigenze

Misurazione conto terzi

Eseguiamo verifiche dimensionali con CMM ZEISS, dotate di sensori a contatto, ottici, luce bianca o laser. Un'intera squadra opera al tuo servizio per offrirti il meglio in termini di qualità, rapidità, flessibilità e competenza.

Programmazione

Se quel che ti serve è un programma di misura affidabile e performante, è sufficiente fornire il disegno tecnico/matematica CAD del particolare e svilupperemo la soluzione ideale per soddisfare le tue esigenze.

Parco macchine all'avanguardia

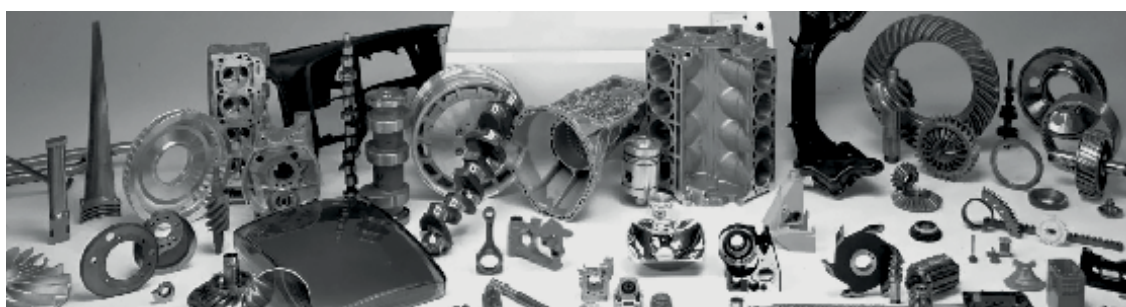
Oltre venti macchine di misura ZEISS di ultima generazione, dislocate su tre sedi, collegate in network, dotate di tutti i pacchetti software per misurare qualsiasi componente.



La CMM si fa in quattro

Misuriamo ogni componente con la tecnologia più idonea.

A seconda dell'esigenza montiamo sulle nostre CMM teste di misura a contatto, telecamera, laser o a luce bianca.





Misuriamo ciò che non si vede

Con ZEISS METROTOM® esaminiamo struttura e parti nascoste dei componenti.

Con la tomografia computerizzata ZEISS ti offriamo servizi che sino a ieri si potevano solo immaginare. Per tutti i tuoi componenti, complessi, assemblati o con geometrie interne inaccessibili effettuiamo controlli, non distruttivi, per una verifica completa degli accoppiamenti, delle dimensioni e del materiale.

Cosa si può misurare?

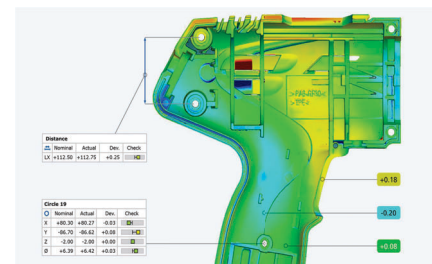
Utilizziamo raggi-X per rilevare con precisione particolari cedevoli e deformabili senza alterarne la struttura. Analizziamo componenti rigidi e co-stampati in materiali compositi, plastiche rigide, vetro, alluminio, titanio e altro.



Misurazioni 3D

Controlli dimensionali completi di particolari complessi, anche in zone inaccessibili ad altri strumenti.

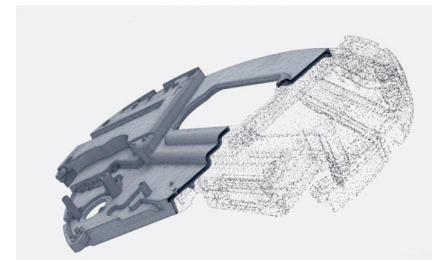
- Misurazione quote dimensionali e geometriche
- Comparazioni 3D nominale/reale
- Correzione stampi



Reverse Engineering

Scansione completa del pezzo fisico catturando il 100% dei dettagli, anche quelli non visibili.

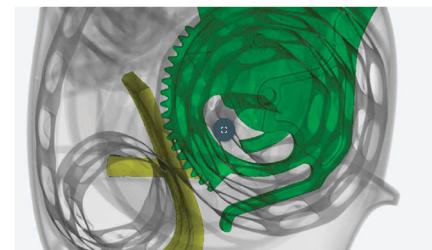
- Creazione mesh poligonale (.STL)
- Creazione superfici chiuse NURBS (.IGES o .STEP)
- Modellazione solida



Ispezioni interne

Per migliorarne il processo produttivo navighiamo attraverso il componente, ne visualizziamo i dettagli, estraiamo virtualmente le parti interne e analizziamo incastri, saldature e incollaggi.

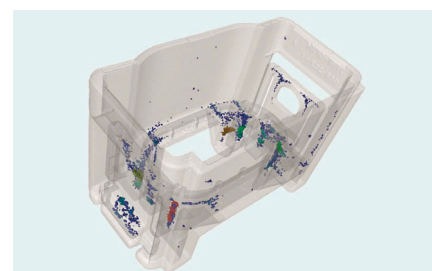
- Controllo assemblati
- Analisi spessore parete



Analisi inclusioni e porosità

Indagini difettologiche dei materiali. Identificazione e quantificazione dei micro difetti in un ambiente virtuale.

- Materiali espansi, pressofusi e iniettati
- Materiali compositi in fibra
- Additive manufacturing





Strumenti versatili con la massima qualità dei dati

Servizi di misurazione ottica 3D con tecnologia ad alta velocità

Grazie all'hardware avanzato e al software intelligente, i nostri sistemi di misura non a contatto forniscono dati 3D ripetibili e accurati per analisi e ispezioni conto terzi. Le nostre soluzioni consentono ai clienti di migliorare la qualità dei prodotti e di ottimizzare i processi produttivi.

Applicazioni standard

Performanti sistemi ATOS per misurazioni accurate nei principali ambiti industriali.

- Formatura dei metalli
- Pressofusione
- Stampaggio lamiera
- Stampaggio materie plastiche
- Prototipazione rapida



Fotogrammetria grandi dimensioni

Misurazione rapida e precisa con il sistema di fotogrammetria ottica TRITOP per l'ispezione di componenti molto grandi e complessi.

- Alta precisione
- Flessibilità
- Mobilità

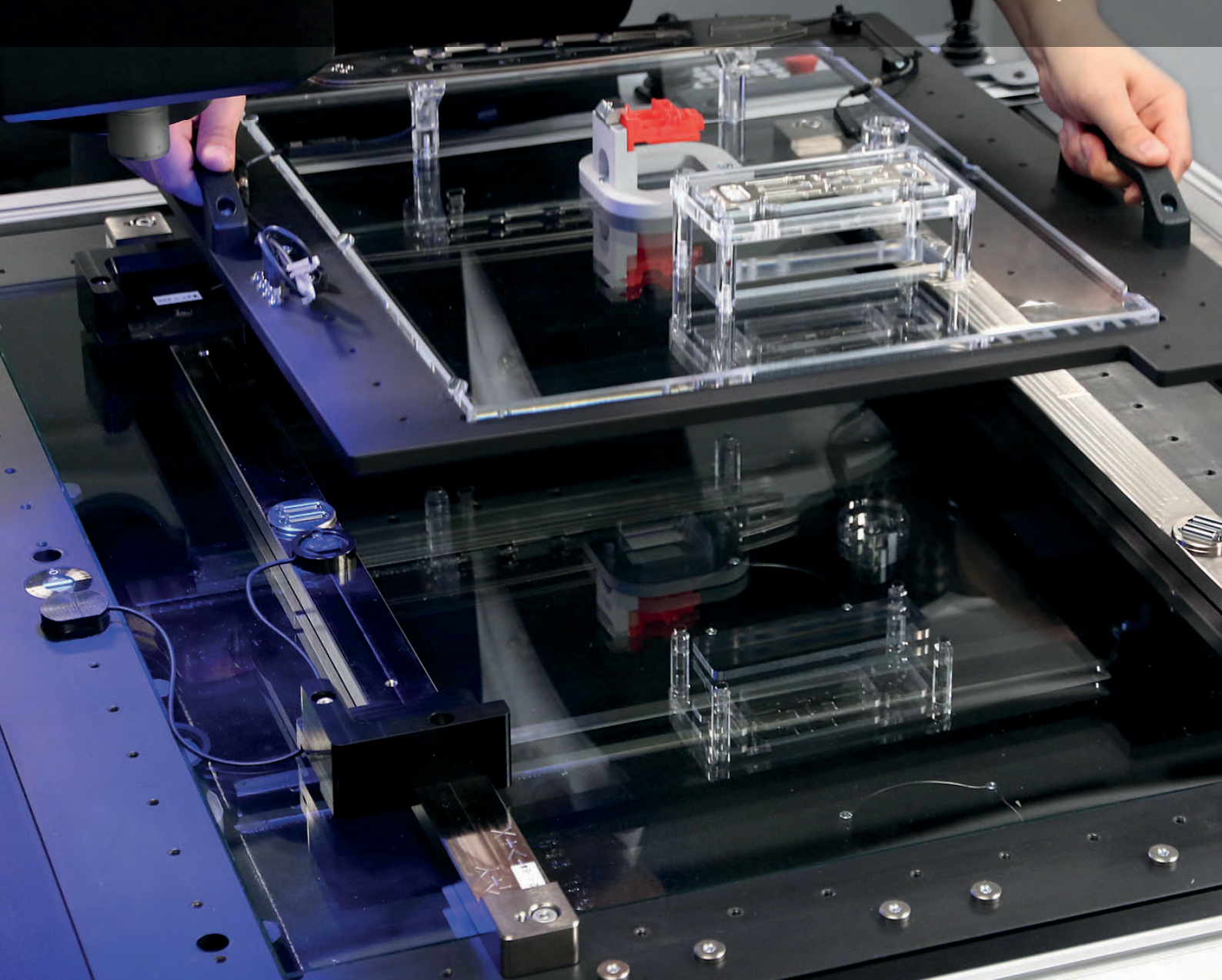


Testing

Il sistema di telecamere 3D ad alta risoluzione ARAMIS viene utilizzato per applicazioni di test in ambienti industriali, fornendo misure dinamiche di coordinate 3D, spostamenti e deformazioni superficiali.

Le configurazioni personalizzate rendono ARAMIS la soluzione definitiva per un'ampia gamma di compiti di prova.





Catturiamo ogni dettaglio

Il miglior servizio di misura per i dettagli complessi e componenti di piccole dimensioni.

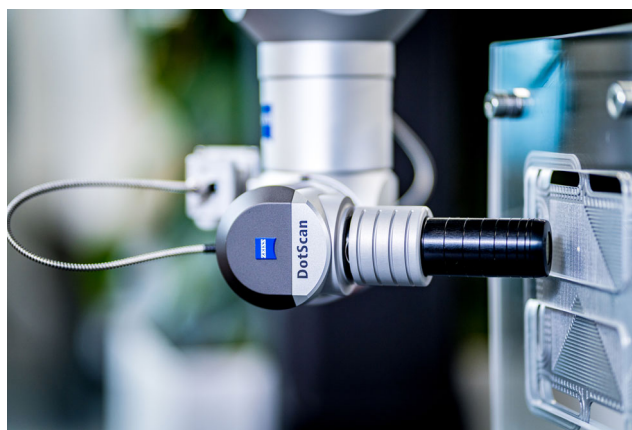
Eseguiamo misurazioni rapide di minuterie metalliche, componenti elettronici, connettori e molto altro. I principali settori di applicazione sono: medicale, stampaggio plastiche, pressofusione, elettronica, industria di precisione.



Misurazioni 3D in luce bianca

E' il servizio ideale per particolari in metallo complessi e con dettagli piccoli che richiedono di misurare valori in Z.

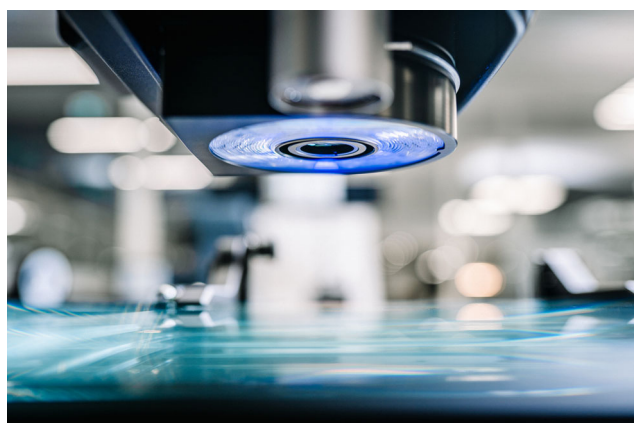
I suoi punti di forza sono l'alta precisione di misura e la velocità.



Misurazioni ottiche con telecamera

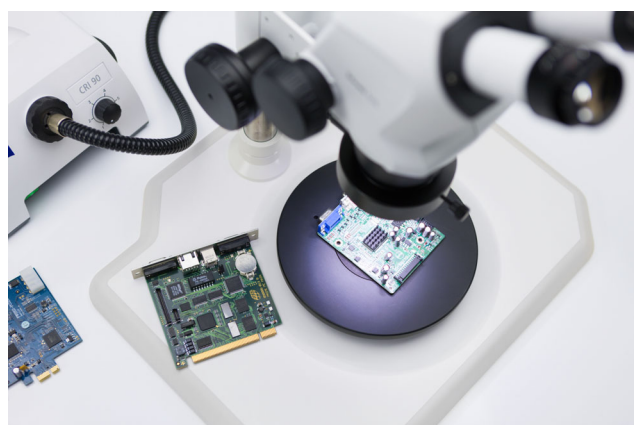
Ideale per misurare componenti bidimensionali o particolari tridimensionali in modo rapido e veloce.

Telecamere con ottiche ZEISS presenti sulle macchine ottiche O-Detect e O-Inspect.



Analisi di microscopia

Ideale per effettuare analisi particellari, ricostruzioni delle texture e controlli visivi molto dettagliati.



Taratura strumenti da banco e campioni di riferimento



Il tuo parco strumenti verificato da ZEISS

Qualità e riduzione degli errori di misura sono un valore in produzione.

In un processo certificato l'equipaggiamento di misura deve mantenere un corretto funzionamento per il suo intero ciclo di vita.

Necessita quindi di regolari interventi di manutenzione, calibrazione e taratura che devono essere eseguiti:

- da personale formato e qualificato
- in ambienti idonei alla taratura
- con attrezzature e campioni primari certificati
- seguendo le normative o le specifiche tecniche



ISO 9001

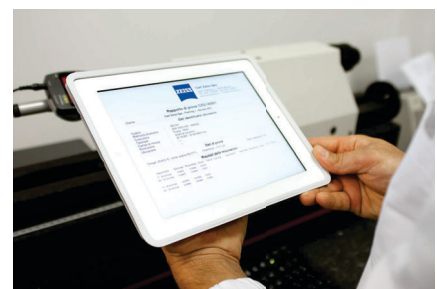
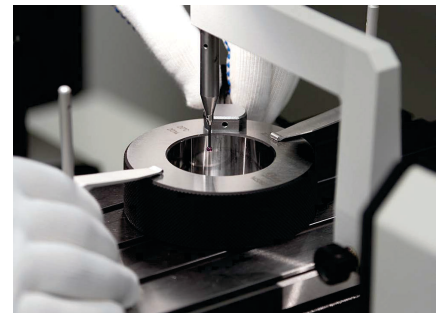
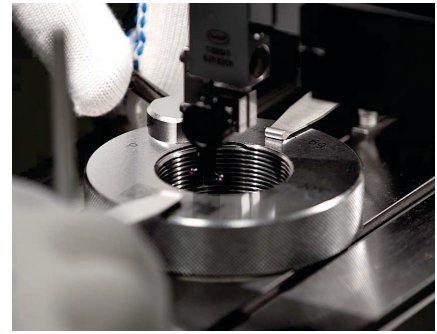
Soluzione completa

Il personale ZEISS offre un servizio completo di taratura, garantendo precisione e conformità agli standard richiesti. Iniziamo con un'analisi approfondita delle esigenze del cliente, seguita da una pianificazione dettagliata del processo di taratura.

I nostri esperti si occupano della preparazione e dell'esecuzione della taratura utilizzando attrezzature di alta precisione. Al termine, forniamo documentazione dettagliata e certificati di conformità, assicurando la tracciabilità dei risultati.

Inoltre, offriamo formazione al personale del cliente per garantire un uso corretto degli strumenti e un supporto continuo per mantenere la loro efficienza. Collaboriamo per stabilire un programma di taratura regolare, assicurando che gli strumenti siano sempre calibrati.

Con ZEISS, hai la certezza di un servizio chiavi in mano che combina competenza, tecnologia avanzata e assistenza dedicata.



Eseguiamo la taratura dei seguenti strumenti di misura:

- Altimetri
- Alesametri
- Anelli e Tamponi filettati
- Anelli e Tamponi lisci
- Aste di riscontro
- Blocchetti di riscontro
- Calibri a corsoio
- Campioni di rugosità
- Chiavi dinamometriche
- Comparatori
- Forcelle
- Goniometri
- Intertest / Oditest
- Livelle
- Metri
- Micrometri per esterni
- Micrometri per interni
- Micrometri di profondità
- Piani di riscontro
- Righe e Squadre
- Rugosimetri
- Spessimetri
- Spine cilindriche
- Tastatori
- Testine micrometriche
- Truschini



Punta all'eccellenza con i nostri corsi

I nostri corsi hanno già formato centinaia di tecnici specializzati, pronti a fare la differenza nel mondo della metrologia.

I centri di misura ZEISS sono da sempre un punto di riferimento nel settore delle macchine 3D. Il performante software Calypso, che combina completezza, semplicità e flessibilità, ti consentirà di sfruttare al massimo le potenzialità delle tue CMM.

Offriamo corsi di formazione suddivisi in tre livelli:

- **Base:** per chi inizia il proprio percorso
- **Avanzato:** per approfondire le competenze
- **Software opzionali:** per personalizzare la tua formazione secondo le tue scelte

Le nostre classi sono a numero ridotto e l'ambiente didattico è multimediale, garantendo un apprendimento efficace e coinvolgente.

Non perdere l'opportunità di elevare le tue competenze e puntare all'eccellenza con ZEISS!



Corso base

Quando ricevi la tua nuova macchina di misura o strumento ZEISS, pianifichiamo insieme le date per un corso base presso la sede ZEISS più comoda per te. Ti forniamo tutto il materiale didattico in italiano e al termine del corso, riceverai un attestato di partecipazione personalizzato.

Corso avanzato

Dopo aver messo in pratica quanto appreso nel corso base, sei pronto per il corso avanzato. Questo corso è progettato per adattare le funzioni del sistema alle specifiche esigenze della tua produzione, aiutandoti a migliorare le tue competenze e la tua conoscenza del software.

Corso software opzionali

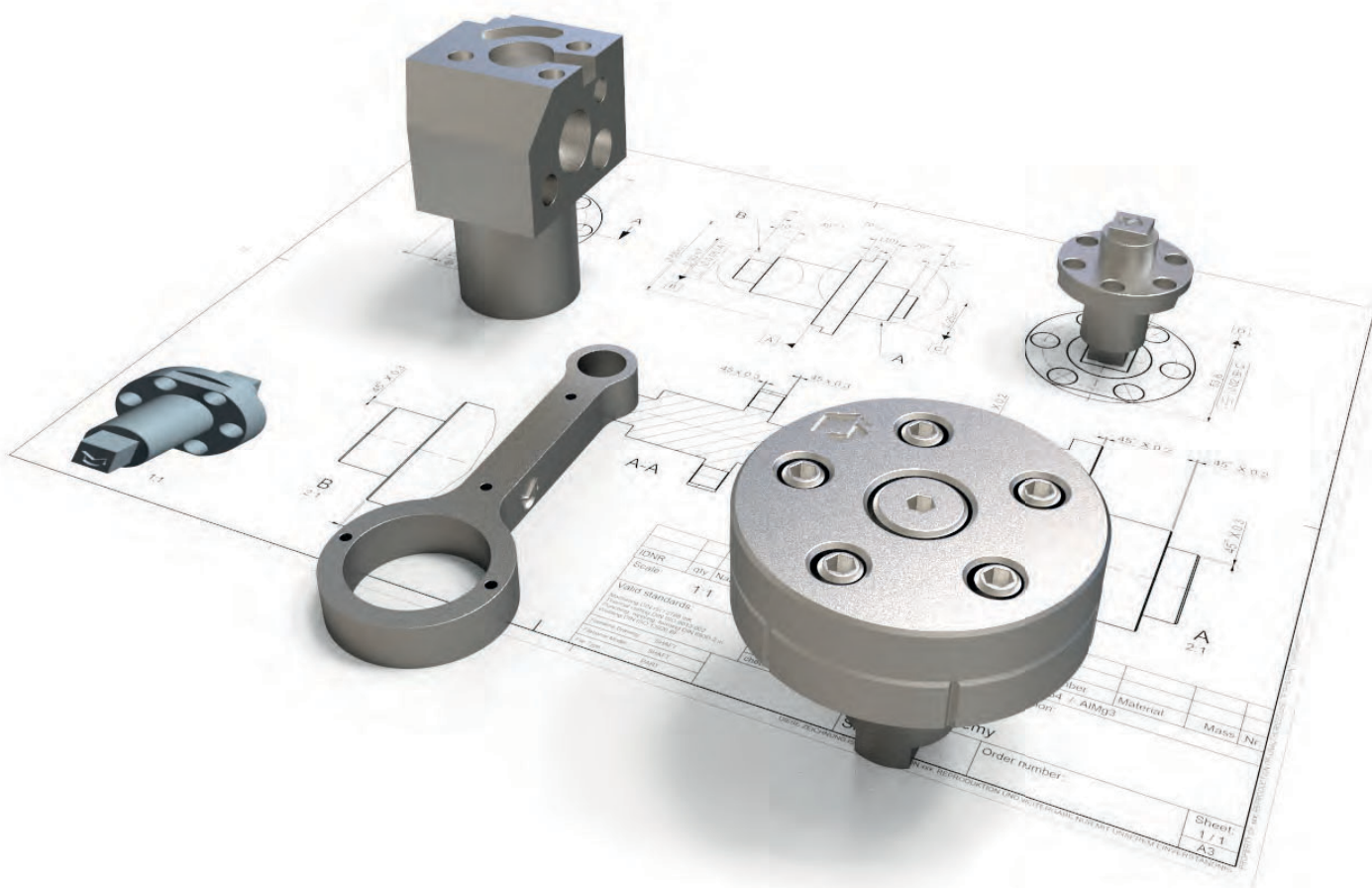
Offriamo anche corsi di formazione per i clienti che hanno acquistato moduli software aggiuntivi. I nostri esperti valuteranno le tue necessità di controllo e personalizzeranno la formazione in base alle opzioni software che hai scelto.

Consulta il calendario corsi e iscriviti on-line

Inquadra il QR-Code per accedere al calendario dei corsi oppure seleziona il link:

➤ [Iscrizione ai corsi per operatore CMM](#)





Formazione qualificata e Certificata

Da utilizzatore a esperto, scegli il tuo livello e completa la tua competenza.

L'operatore CMM ha una notevole influenza sui risultati di misura e la sua formazione è fondamentale per garantire uno standard elevato del sistema qualità.

Grazie ai corsi AUKOM, forniti da ZEISS e riconosciuti a livello globale, si ha l'opportunità di approfondire le proprie conoscenze per migliorare le abilità di metrologo.

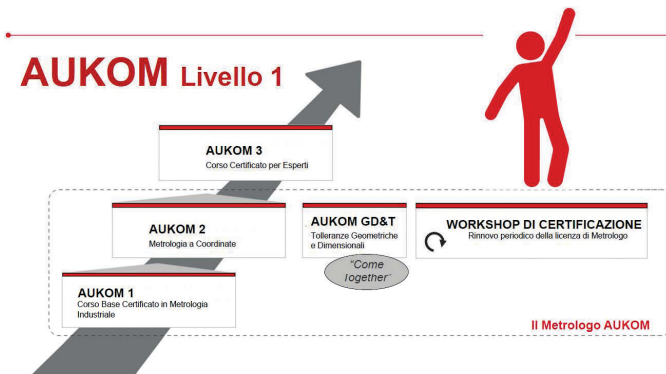
La formazione che si riceve è indipendente dal tipo di macchina utilizzata in azienda infatti lo scopo nativo è quello di far apprendere nozioni sulla metrologia a coordinate utilizzabili in ogni settore industriale.



Corsi AUKOM

I nostri corsi AUKOM sono progettati su tre livelli, adattandosi perfettamente alle esigenze di ogni partecipante. Con ZEISS, avrai accesso a un'esperienza formativa esclusiva, garantita per ogni cliente.

Imparerai da istruttori altamente qualificati, accreditati e costantemente aggiornati, che ti guideranno nel tuo percorso di apprendimento. Al termine di ogni corso, avrai l'opportunità di sostenere un esame; chi supera la prova riceverà un certificato di formazione AUKOM, attestando le competenze acquisite.



Associazione AUKOM

AUKOM, attraverso i suoi membri, offre corsi di formazione di diversi livelli (base, completi e fondamentali) nel campo della misurazione industriale, con un focus particolare sulla metrologia a coordinate.

L'associazione stabilisce standard e garantisce la compatibilità dei corsi, organizzando eventi che favoriscono lo scambio di informazioni tra produttori, utilizzatori e ricercatori nel settore della formazione e della misurazione a coordinate. Inoltre, AUKOM si impegna a pubblicare nuove scoperte e tendenze in questo ambito.

AUKOM è anche un promotore attivo delle "best practice" e rappresenta una forza trainante nella "europeizzazione" della formazione sulla misurazione a coordinate.

Consulta il calendario corsi e iscriviti on-line

Inquadra il QR-Code per accedere al calendario dei corsi oppure seleziona il link:

➤ [Iscrizione ai corsi AUKOM](#)





Updating...

Contratto di Manutenzione Software: Annuale o Pluriennale

Software sicuro e sempre aggiornato: il futuro del tuo business è assicurato e protetto

Scegli il nostro Contratto di Manutenzione Software, disponibile in opzioni annuali o quadriennali. Con ogni nuova versione rilasciata, provvederemo ad aggiornare tutte le applicazioni software che hai acquistato.

Il contratto Software SMA di ZEISS ti offre anche il diritto a un servizio Help-Desk gratuito, oltre a significative riduzioni sui costi per servizi aggiuntivi, tra cui corsi di formazione operatore CMM, corsi AUKOM, affiancamento applicativo, servizi di misura e acquisti di accessori originali.

Per maggiori informazioni sull'aggiornamento software dei tuoi strumenti ZEISS puoi scrivere oppure contattare il nostro Customer Interaction Center ai seguenti riferimenti:

- **Telefono: 02 93773.1**
- **e-mail: CIC.it@ZEISS.com**

Un nostro consulente ti contatterà per presentarti tutte le soluzioni su misura, in base alla tua versione software attuale e alle tue esigenze.



Contratto di manutenzione Hardware: Annuale o Pluriennale

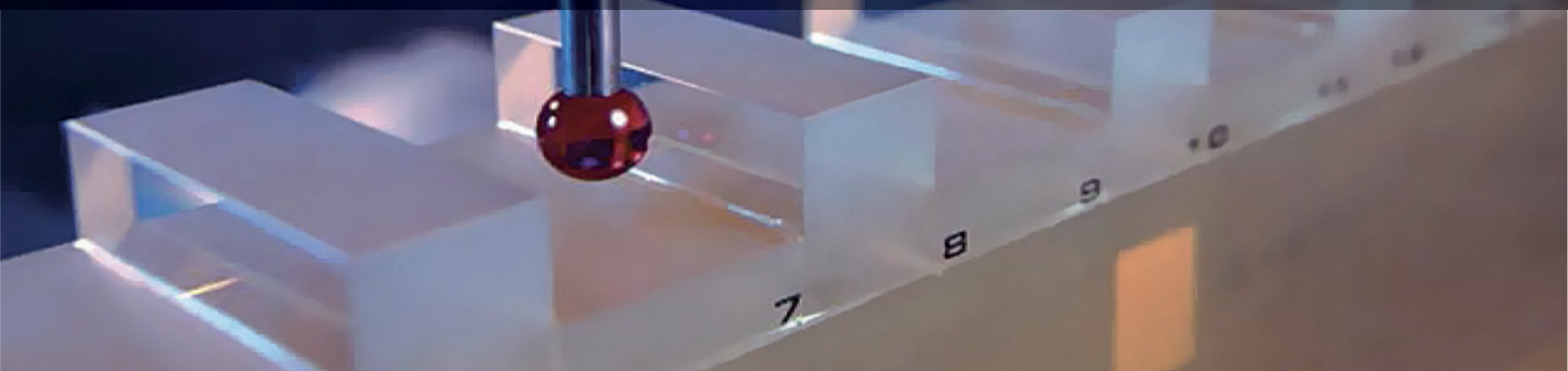
I tuoi strumenti ZEISS meritano il meglio: assicurati efficienza e precisione

Affidati al nostro team di tecnici esperti per tutte le tue esigenze metrologiche: dalla taratura e manutenzione all'assistenza preventiva e gestione di guasti imprevisti. Con un'unica organizzazione, puoi gestire l'intero parco macchine di misura, indipendentemente dalla tipologia e dimensione. Offriamo supporto anche per CMM di altri produttori, garantendo un servizio completo e integrato.

Cosa offriamo:

- **Taratura Periodica:** effettuiamo verifiche di taratura secondo la norma ISO 10360, rilasciando un rapporto di conformità che attesta l'accuratezza delle tue misurazioni. Se necessario, possiamo fornire anche il certificato ACCREDIA, riconosciuto a livello nazionale.
- **Manutenzione Completa:** ci occupiamo della pulizia, calibrazione e verifica del corretto funzionamento di tutte le parti delle tue macchine, assicurando che siano sempre in perfetta efficienza.
- **Supporto per installazione e Trasloco:** siamo qui per supportarti nell'installazione e nel trasloco delle tue macchine 3D, ovunque nel mondo. La delicatezza e la sensibilità dei loro componenti richiedono un fissaggio appropriato, eseguito da tecnici esperti, per garantire la massima sicurezza e funzionalità.

Affidati a ZEISS per mantenere i tuoi strumenti al massimo delle prestazioni. I tuoi strumenti meritano il meglio!



Verifica delle Prestazioni CMM

Richiedi il certificato ACCREDIA per la tua CMM!

Il laboratorio metrologico ZEISS è accreditato come Centro di Taratura ACCREDIA, specializzato nella verifica delle prestazioni delle macchine di misura a coordinate (CMM) secondo la norma UNI EN ISO 10360.

Con noi, hai la certezza che le procedure adottate siano conformi alle normative vigenti e che il nostro team possieda le competenze metrologiche necessarie, garantendo la riferibilità ai campioni nazionali e internazionali.

L'accreditamento ACCREDIA ci consente di effettuare verifiche delle prestazioni delle CMM in conformità con le seguenti norme:

UNI EN ISO 10360-2:2010: misurazioni dimensionali lineari

UNI EN ISO 10360-5:2010: sistemi di tastatori a stilo singolo e multiplo

Inoltre, il Laboratorio Metrologico ZEISS è l'unico in Italia accreditato per:

UNI EN ISO 10360-3:2005: Tavola rotante come quarto asse

UNI EN ISO 10360-4:2005: Misurazione a scansione

Siamo anche conformi alle normative ISO/TS 17865:2016 e UNI ISO/TS 23165:2007, relative alla stima dell'incertezza nella verifica delle prestazioni delle CMM.

Il nostro Sistema di Qualità è conforme alla norma UNI CEI EN ISO/IEC 17025:2005, assicurando standard elevati e affidabilità nei nostri servizi. Affidati a ZEISS per una verifica delle prestazioni CMM che rispetta i più alti standard di qualità e precisione!



LAT N° 177

ACCREDIA (Ente Italiano di Accreditamento) è responsabile per l'accreditamento in conformità agli Standard Internazionali della serie ISO 17000, alle guide ed alla serie armonizzata delle Norme Europee EN 45000.



Customer Interaction Center

Pronto Intervento Hardware e Software

In ZEISS, non ci limitiamo a costruire macchine di misura di alta qualità; il nostro impegno si estende anche al supporto post-vendita.

Se hai bisogno di informazioni, consulenza tecnica o assistenza, contatta il nostro Help-Desk: siamo qui per supportarti! In caso di fermo macchina imprevisto o difficoltà nell'utilizzo del software, il nostro team di assistenza è pronto a intervenire. Ti garantiamo un intervento tecnico entro 24 ore, l'utilizzo di ricambi di alta qualità e un monitoraggio continuo della tua produzione fino alla completa risoluzione del problema.

Affidati a noi: la tua soddisfazione è la nostra priorità.



Servizio Help-Desk

Il servizio è fornito **gratuitamente con la sottoscrizione di un Contratto di manutenzione Software** e per i primi 12 mesi dall'acquisto di una macchina ZEISS.



Customer Interaction Center

Inquadra il QR-Code per effettuare una chiamata rapida

- Telefono: 02 93773.1
- e-mail: CIC.it@ZEISS.com

Carl Zeiss S.p.A. con socio unico

Sede centrale

via Varesina, 162
20156 Milano (MI)
Tel. 02-93773-1
Fax 02-93773-539
P.I. 00721920155

Zeiss Quality Excellence Center

Novara

via Fleming, 1
28100 Novara
Tel. 02-93773-1
Fax 02-93773-539

Reggio Emilia

Via Giuseppe di Vittorio, 14
42124 Reggio Emilia
Tel. 0522-506089
Fax 0522-230853

Rovereto

via Fortunato Zeni, 8
38068 Rovereto (TN)
Tel. 0464-443345
Fax 0464-443344

